



ГБУ РС(Я) «Станция скорой медицинской помощи»



Итоговый отчет за 2018 год

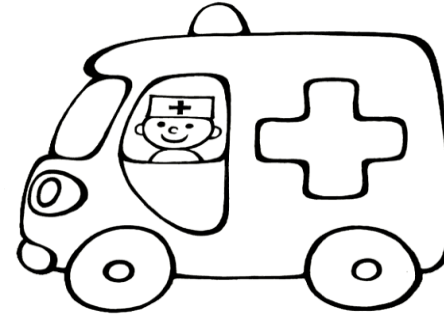
Главный врач Андросова Татьяна Антоновна





ГБУ РС(Я) «Станция скорой медицинской помощи»

Цель создания учреждения- обеспечение реализации предусмотренных законодательством Российской Федерации полномочий органов государственной власти Республики Саха (Якутия) в сфере охраны здоровья граждан.



Вид деятельности:

1. доврачебной, амбулаторно-поликлинической (в том числе первичной медико-санитарной, медицинской помощи женщинам в период беременности, во время и после родов, специализированной медицинской помощи), стационарной (в том числе первичной медико-санитарной помощи, медицинской помощи женщинам в период беременности, во время и после родов, специализированной медицинской помощи), скорой медицинской помощи, деятельность, связанную с оборотом наркотических средств, лекарственных средств, психотропных веществ, сильнодействующих и ядовитых веществ, фармацевтическая деятельность при наличии лицензий на избранный вид деятельности.

2. оказание вспомогательной деятельности для достижения поставленных целей внутри учреждения: организация питания, отопления, стирка белья, санитарная обработка больных, перевозка сотрудников и пациентов учреждения, закупка товаров, работ, услуг.

3. Оказание образовательных услуг населению.





ГБУ РС(Я) «Станция скорой медицинской помощи»

Государственное задание

План вызовов по территориальной программе 104 200, выполнено 103 530 вызова (99,35%).

План по системной тромболизисной терапии 90, факт 85 (94,4%).

Численность обслуживаемого населения в 01.01.2019 г. составила 349 841 человек, в том числе детского населения – 89 641.

Материально техническая база

Сведения о размещении объекта: 5 этажей,

площадь 3965 кв.м.,

высота 17,89 м.,

объем 15854 куб.м.,

здание каменное,

фундамент железобетонные сваи.

Процент износа 45 процентов.

Земельный участок 4262 кв.м.



ГБУ РС(Я) «Станция скорой медицинской помощи»

Анализ кадрового состава медицинской организации

Врачи	
Штатные единицы	110
Занято	110
Физические лица	85



Средний медперсонал	
Штатные единицы	211,0
Занято	211,0
Физические лица	208



Повышение квалификации	
Врачи	52
Средний медперсонал	53

Квалификационная категория	
Врачи, из них:	85
высшая	30
первая	17
вторая	10
Средний медперсонал, из них:	211
высшая	64
первая	25
вторая	17

Прошли обучение в 2018 году	
	8 врачей
	59 среднего медицинского персонала

Штатное расписание	
Всего	371,5
Врачи	110
Средний медперсонал	211
Младший медперсонал	10
Прочие	40,5

137 мужчин и 204 женщин





ГБУ РС(Я) «Станция скорой медицинской помощи»

Возрастной состав

ГБУ РС (Я) "Станция скорой медицинской помощи"

Должность	до 25 лет	25-29 лет	30-34	35-39	40-44	45-49	50-54	55-60	старше 60	всего
врачи	0	4	7	13	12	10	13	14	9	82
в том числе по организации здравоохранения (на должностях руководителей и их заместителей)					1	2				3
средний медицинский персонал	22	40	34	43	31	12	10	10	6	208
провизоры										0
фармацевты										
младший и прочий персонал	4	6	5	5	10	6	5	6	1	48
ИТОГО	26	50	46	61	54	30	28	30	16	341

Средний возраст на станции 40-41 год !

183 человек до 40 лет
158 человек более 40 лет

Должности		Заслуженные работники РС (Я)	Гражданская доблесть	Грамота Главы РС (Я)	Грамота Правительства РС (Я)	Отличник здравоохранения РФ	Отличник здравоохранения РС (Я)	Почетная грамота Минздрава РФ	Почетная грамота Минздрава РС (Я)	всего (сумма гр. с 4 по 14)
Врачи	имеют награды		1		4	8	26	7	23	69
	присвоено в отчетном году					2	1		1	
Средний медицинский персонал	в том числе имеют награды		1		1	1	18	2	11	34
	присвоено в отчетном году	1					1		2	
Младший и прочий персонал	в том числе имеют награды								2	2
	присвоено в отчетном году									
ИТОГО		1	2		5	11	46	9	39	105





ГБУ РС(Я) «Станция скорой медицинской помощи»

Источник финансирования	2018		
	План	Кассовый расход	% исполнения
Средства ОМС	400,940	397,23	91,00
	Поступление 397,47		99,9
Целевые субсидии	0,261	0,261	100,00
Внебюджетные средства	5,413	4,634	85,6
	Поступление 4,674		99,1
Итого	406,614	402,125	96,5
	402,405		99,9



ГБУ РС(Я) «Станция скорой медицинской помощи»

Начисленная заработная плата

Достигнутые показатели по «дорожной карте» за 2018 год составляют по целевым категориям следующие показатели:

- Врачи – 125,48 тыс. рублей,
- Средний медицинский персонал 65,45 тыс. рублей
- Младший медицинский персонал 63,99 тыс. рублей.

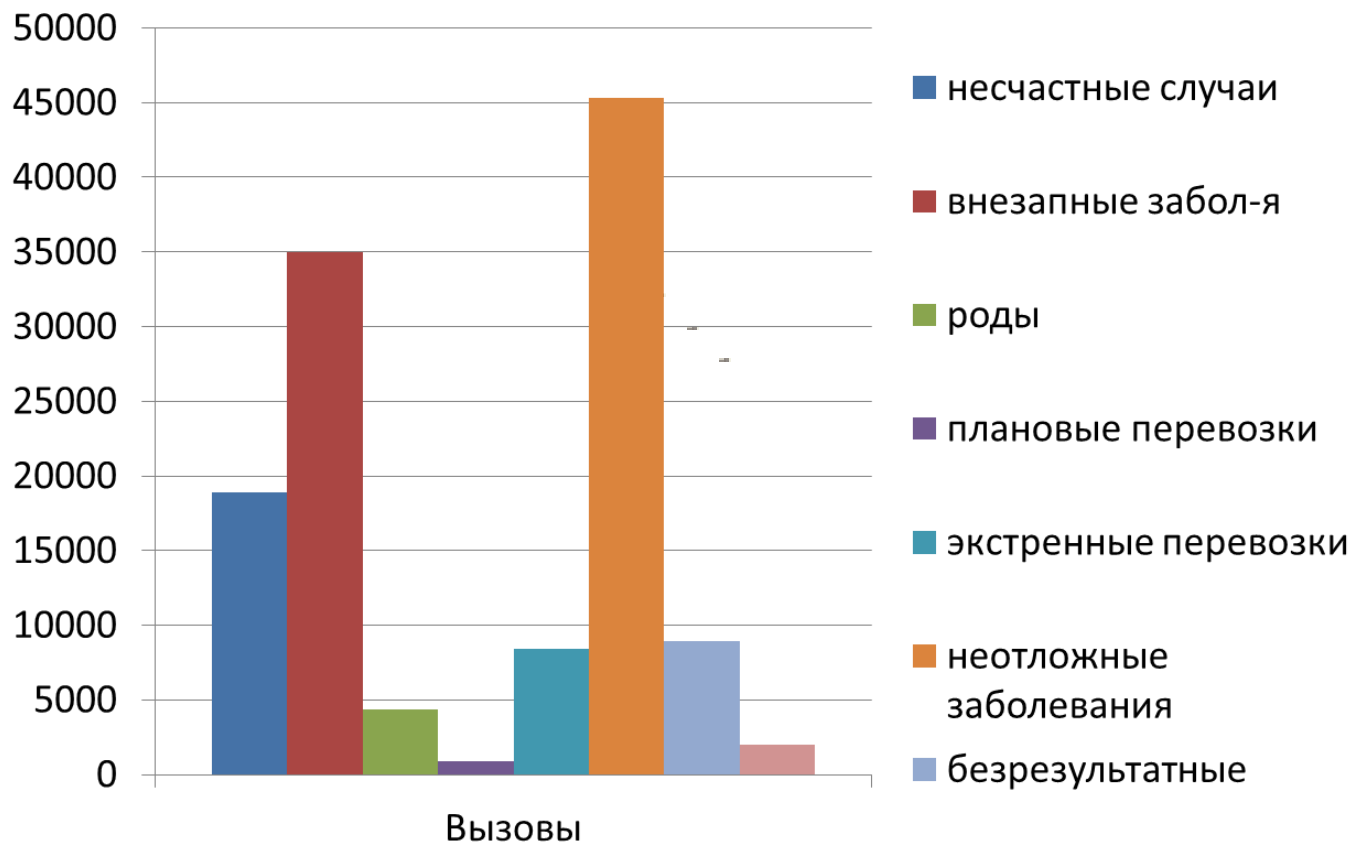
Показатели «дорожной карты» по заработной плате, согласно Указа Президента РФ от 7 мая 2012 года №597 «О МЕРОПРИЯТИЯХ ПО РЕАЛИЗАЦИИ ГОСУДАРСТВЕННОЙ СОЦИАЛЬНОЙ ПОЛИТИКИ»

Целевая группа персонала	2013	2014	2015	2016	2017	2018
врачи	54 634,59	68 565,23	70 803,80	76 472,53	80 653,70	125 489
средний медперсонал	36 111,41	44 097,65	44 117,80	45 440,04	46 628,40	65 451
младший медперсонал	21 706,11	27 070,27	26 449,39	26 691,44	29 363,20	63 997



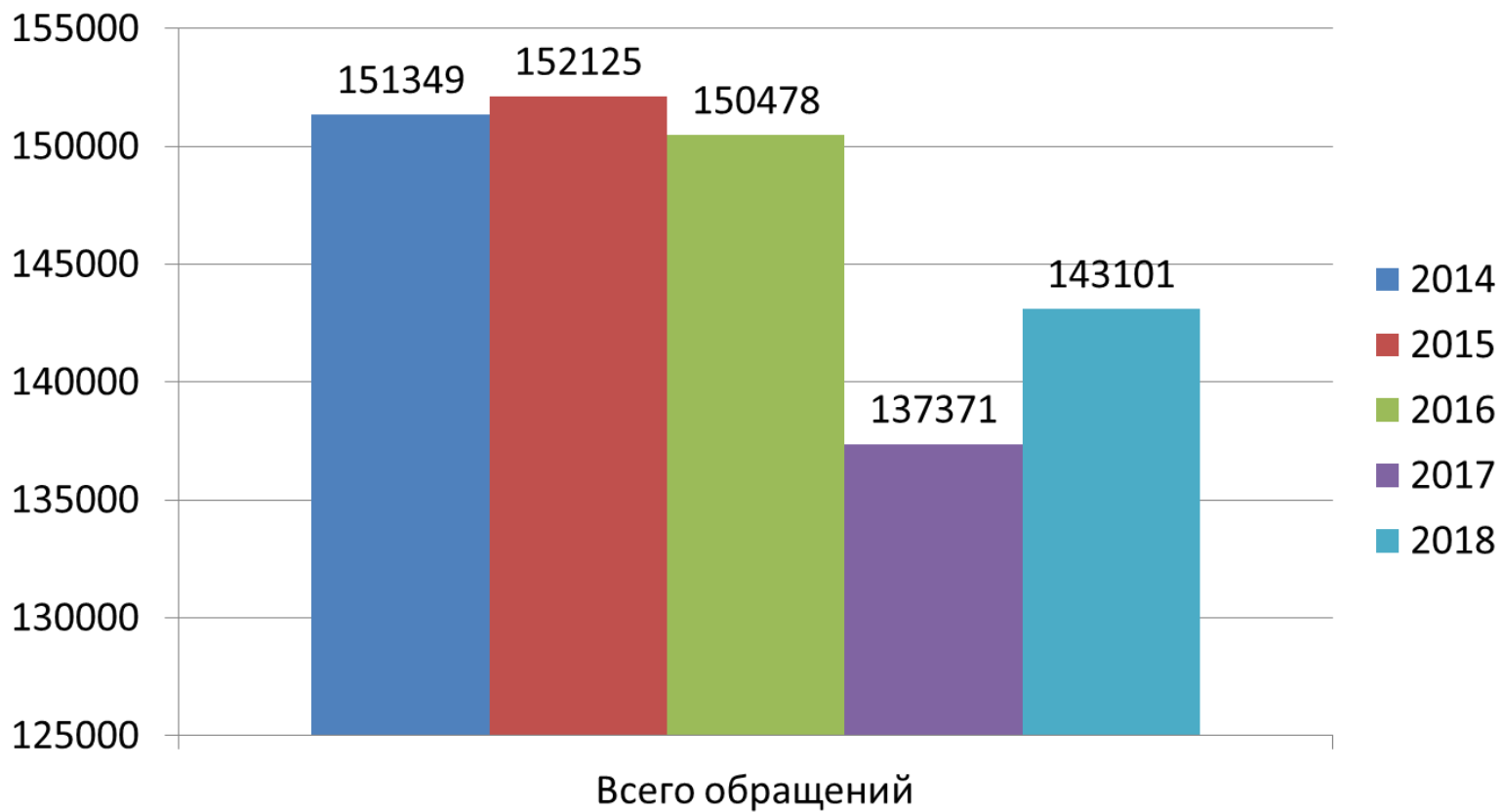
ГБУ РС(Я) «Станция скорой медицинской помощи»

Структура вызовов





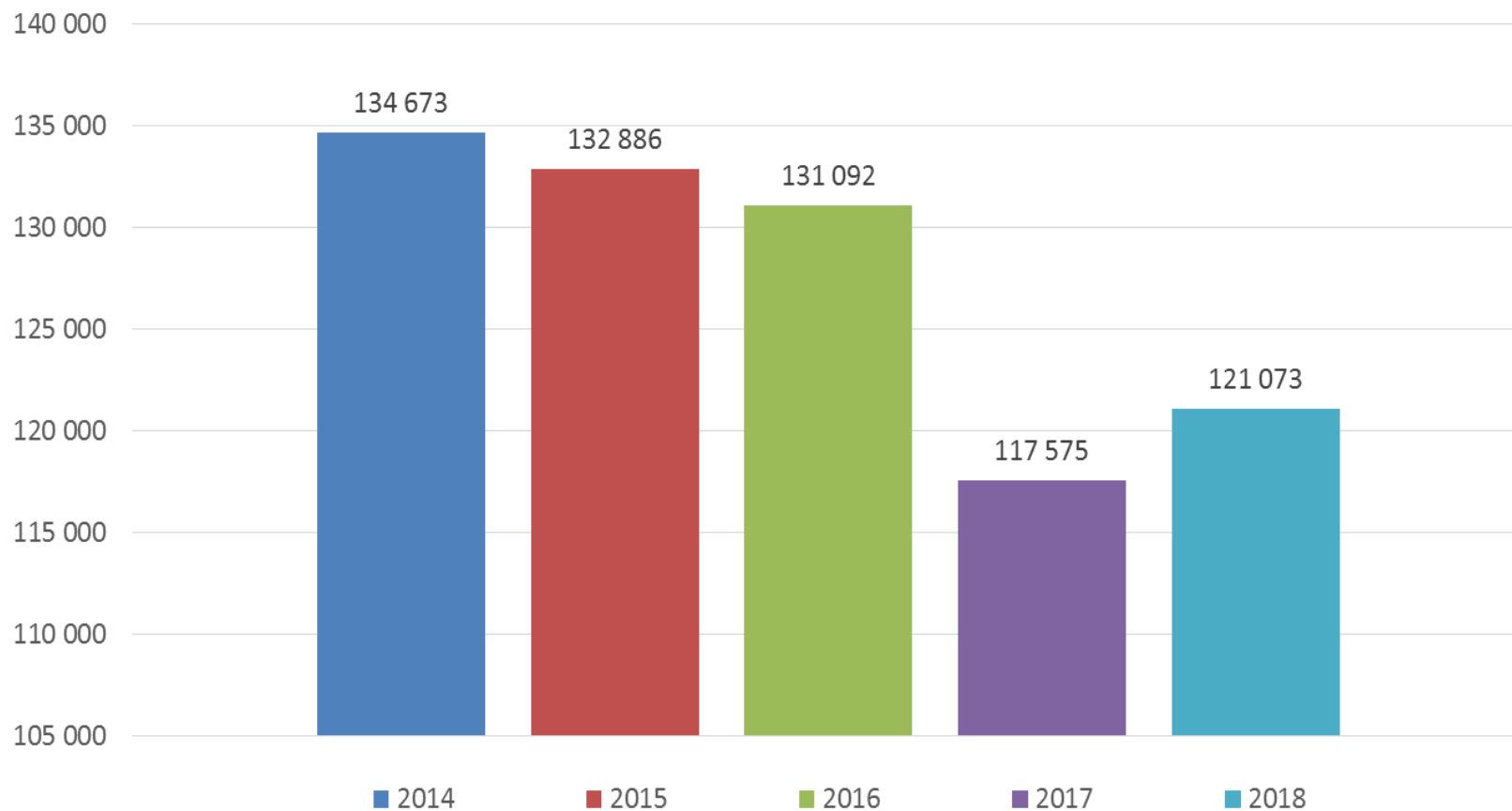
ГБУ РС(Я) «Станция скорой медицинской помощи»





ГБУ РС(Я) «Станция скорой медицинской помощи»

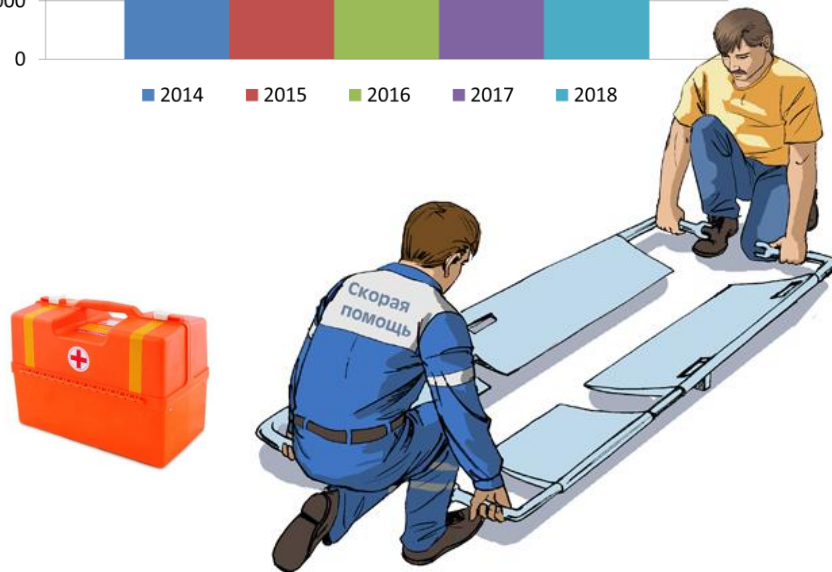
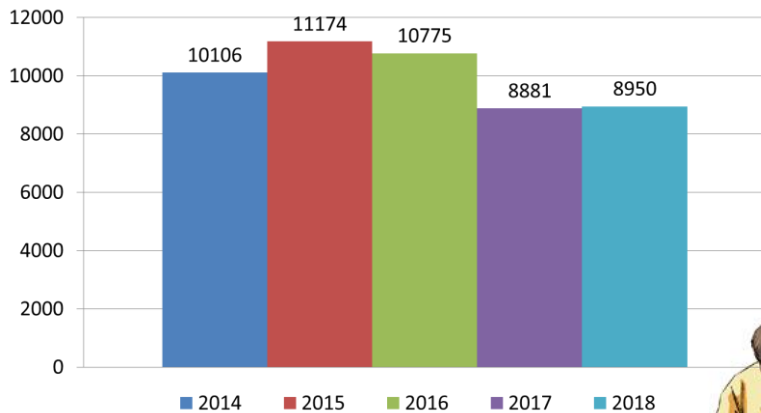
Количество выездов





ГБУ РС(Я) «Станция скорой медицинской помощи»

Анализ безрезультатных вызовов



Из них:

Летальные вызова	628
Увезен до прибытия скорой	34
Пострадавших нет	250
Отказ от помощи	1892
Обслужен врачом поликлиники	26
Не найден на месте	4168
Ложный вызов	266
Вызов отменен	1681
Адрес не найден	5
Итого:	8950



ГБУ РС(Я) «Станция скорой медицинской помощи»

Структура вызовов по классам заболеваемости

Показатели	Кол-во	Уд.вес %
IX. Болезни системы кровообращения	20 962	18,21
XIX. Травмы, отравления	20 330	17,66
X. Болезни органов дыхания	16 812	14,60
XI. Болезни органов пищеварения	12 584	10,93
VI. Болезни нервной системы	8 650	7,51
XV. Беременность, роды, послеродовой период	7 485	6,50



Показатели оперативности

Показатели	СП	СПЦ	НП	ПП	ПЭ
Среднее время выезда	1	0	23	9	12
Среднее время доезда	9	9	10	8	10
Среднее время ожидания	11	9	33	17	23
Среднее время пребывания	37	46	35	47	45
- с госпитализацией	45	51	51	47	45
Среднее время обслуживания	47	55	45	56	56
- с госпитализацией	55	61	62	55	56



ГБУ РС(Я) «Станция скорой медицинской помощи»

!!! увеличение удельного веса успешно проведенных сердечно - легочных реанимаций бригадами СМП с 23,5% в 2016 г. до 30,1% в 2018 г.

Показатели госпитализации (за 2018 год 63,24%)

Лечебные учреждения со стационарами	На госпитализацию		
	дост	госп	%госп
Республиканская больница №2	7776	4137	52,83%
ЯГКБ (Городская больница)	7042	4186	59,26%
Республиканская больница №1	3235	1939	59,51%
ДГКБ №2	3544	2419	67,95%

Анализ летальных исходов

Летальные исходы	2016		2017		2018	
	абс.ч.	уд. вес	абс.ч.	уд. вес	абс.ч.	уд. вес
в присутствии врача	37	2,9%	29	3,1%	204	24,5%
при транспортировке	1	0,1%	0	0,0%	1	0,1%
констатация биологической смерти	1245	97,0%	907	96,9%	628	75,4%
Из них по: - заболеванию	702	56%	428	47%	271	43%
- несчастный случай	107	9%	112	12%	57	9%
- причина не установлена	436	35%	367	40%	300	48%
ИТОГО	1283		936		833	



ГБУ РС(Я) «Станция скорой медицинской помощи»

Техническое оснащение

Система регистрации и записи телефонных переговоров с определением телефонных номеров. «Fobos»

АСУ вызовов «Скорая помощь» ICL- Казань

Приобретено 10 новых комплектов радиостанций «Гранит Зр21ац»

Каждая выездная бригада скорой медицинской помощи обеспечена аппаратом сотовой телефонной связи.

Заключен контракт с оператором ГБУ РС(Я) «РЦИТ» на оказание услуг связи по цифровому каналу и запись разговоров по линии.

Подведена оптико-волоконная линия и установлен коммутатор по предоставлению канала связи по единому номеру (112)



ГБУ РС(Я) «Станция скорой медицинской помощи»

Мероприятия по улучшению условий и охране труда

Приведено в соответствие нормативная база учреждения
Проведен СОУТ на дополнительные должности
Введен трехступенчатый инструктаж для медицинского персонала
Проведен «Месячник по охране труда»
Обучение сотрудников по охране труда в учебном центре ЯГСХА
Ежегодное страхование медицинского персонала от несчастных случаев
Комиссионное рассмотрение каждого случая производственного травматизма
Проведено проверок ГИТ РС (Я) 3 внеплановых

Вид несчастного случая за 2018 год	Количество
ДТП	3
Нападение при обслуживании вызова	1
Падение на лестнице	2





ГБУ РС(Я) «Станция скорой медицинской помощи»

АО СМК «Сахамедстрах»

2017 год

46 экспертиз по 2718 картам вызова
Результаты предварительные **3,8%**

2018 год

112 экспертиз 5138 карт вызовов, из
них по качеству 1756 .
С дефектами 217 карт - **4,2%**

ООО «РГС-Медицина»-«Росгосстрах-Саха (Якутия)- Медицина»

2017 год

31 экспертиза по 2229 картам
вызова, из которых с дефектами 51
карта вызова, что составило **2,3%**

2018 год

57 экспертиз 1141 карт вызовов, из
них по качеству 237.
С дефектами 25 карт **2,1%.**

Проведено врачебных комиссий -25, рассмотрены все жалобы от населения, дефектура от медицинских организаций



ГБУ РС(Я) «Станция скорой медицинской помощи»

Отчет по организации работы по обращениям граждан

За 2018 год поступило 298 обращений (что на 28% больше, чем в 2017 году), из них 10 жалоб (что составило на 81% ниже 2017 года), 4 обоснованные.

Наименование показателя	Письменные обращения		Устные обращения	
	2017	2018	2017	2018
Количество поступивших обращений (должно соответствовать сумме строк 22 и 27)	149	297	64	1
Рассмотрено обращений (сумма строк 23+25+26)	148	297	64	1
* поддержано	4	4		
в том числе меры приняты	4	4		
* разъяснено	45	287		
* не поддержано	99	6		
Находятся в работе по состоянию на конец отчетного периода	1	1		

По «горячей» линии звонков 47
по организации помощи 8, справочного характера 39



ГБУ РС(Я) «Станция скорой медицинской помощи»

Выводы

Государственное бюджетное учреждение Республики Саха (Якутия) Станция скорой медицинской помощи по государственному заданию на 2017 выполнило на 99,35%.

В течение отчетного периода медицинская организация руководствовалась порядками и стандартами оказания медицинской помощи, утвержденными министерством здравоохранения Российской Федерации.

Техническое оснащение медицинской организации удовлетворительное. Несоответствие количества бригад скорой помощи в смену количеству прикрепленного населения

Укомплектованность физическими лицами: врачи 77,2%, средний медицинский персонал 100%, младший медицинский персонал 100%. 13 выпускников медицинских колледжей принято в работу.

Общие показатели деятельности имеют тенденцию к увеличению качества оказываемой медицинской услуги



ГБУ РС(Я) «Станция скорой медицинской помощи»

Задачи на 2019 год

1. Поэтапное увеличение количества бригад скорой медицинской помощи согласно порядка оказания медицинской помощи (349,8 тысяч прикрепленного населения).
2. Принять меры по комплектованию машин скорой медицинской помощи согласно классу медицинского автомобиля (приобретение оборудования).
3. Продолжить работу по организации и проведению внутриведомственного контроля качества оказания медицинской помощи.
4. Своевременно проводить анализ дефектов СМП, поступающих из лечебных учреждений, расширить круг вопросов, рассматриваемых на заседании врачебной комиссии.
5. Продолжить работу по повышению квалификации медицинского персонала и совершенствованию системы управления. Усиление работы учебного кабинета.
6. Принять меры по усовершенствованию программы АСУ «Скорая помощь», разработка программы для формирования реестров в страховые компании, интеграция программы с МИС, системой 112, системой ГЛОНАСС, планшетным решением по диспетчеризации скорой помощи
7. Вопросы по травматологическому пункту (лифт)
8. Подъездные пути к станции скорой помощи